

すいふうそう

翠風荘

詳しくは
各チラシをご覧ください

2月の自主事業



申込

1月11日(土)～前日まで
電話か直接翠風荘へ

60歳以上で 本人・お子さん・お孫さんが市内在住

元氣ダンス



2/2(日)
10:00～11:30

講師 川向 優子
(日本介護予防ダンス協会
1級ゼネラルアドバイザー)



2/12(水)
10:30～11:45

講師 瀬角 志津子
(日本ボディポテンシャル協会
介護予防体操指導士)

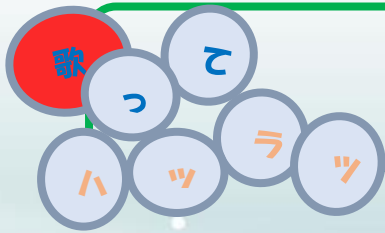
所長と
いっしょ!

山散歩



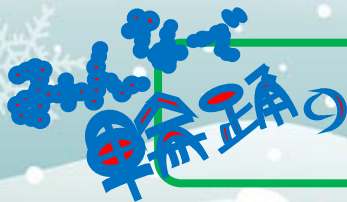
2/19(水)
9:30～15:00

講師 里見 豊 (日本山岳ガイド協会認定 自然ガイド&登山ガイド 環境省自然公園指導員)



2/21(金)
13:00～15:00

講師 瀬畑久美子
(栄区音楽協会・栄ソリストイ)



2/26(水)
10:00～12:00

講師 新條佳芳
(新日本舞踊 新條流幹部師範)

老人福祉センター 横浜市翠風荘
横浜市栄区野七里 2-21-1
☎ 891-4141 駐車場 栄プール隣り



申込なし 健康相談 (看護師)

2/27 (木) 13:00～15:00

翠風荘 2月の予定

2020年



自主事業の日程

日	月	火	水	木	金	土
						1
2	3	4	5	6	7	8
・元気ダンス (中広間)						
9	10	11	12	13	14	15
		来月の自主事業受付	カラオケ午前中止 ・らくらく体操 (大広間) ・女性のための「たのしい麻雀入門」 (梅)			
16	17	18	19	20	21	22
午後カラオケ中止 (地域開放事業)			・所長といっしょ！山散歩		・歌ってハツラツ (萩・楓) ・所長といっしょ！山散歩 (予備日)	
23	24	25	26	27	28	29
・日曜シネマ (トラック野郎) (萩・楓)		休館日	カラオケ午前中止 ・輪踊り (大広間) ・女性のための「たのしい麻雀入門」 (梅)	♥健康相談	<div style="border: 1px solid black; padding: 5px; width: fit-content;"> 緑: AM 紫: PM 赤: 終日 </div>	

老人福祉センター横浜市翠風荘（指定管理者：（特非）さかえ区民活動支援協会）

横浜市内にお住いの60歳以上、市内にお住いの方の父母、祖父母又は子で60歳以上の方が無料でご利用できます。[初めての方は、利用証をお作りいたしますので、身分証明書（健康保険証等）をお持ちください。](#)

バス

JR港南台駅

「栄プール」行 終点下車すぐ、「上郷ネオポリス」行 終点下車 徒歩5分

JR大船駅

「栄プール」行 終点下車すぐ、「金沢八景駅」行 「長倉町」下車 徒歩8分