

しょ ちょう
所 長



山散歩

2月19日(水)

雨天時 2月21日(金)

雪の場合 中止

9時半～15時ごろ



お弁当持参

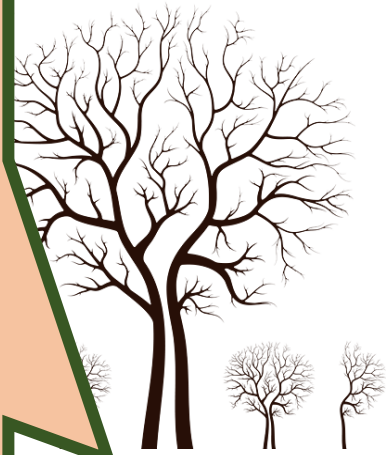
定員	8名(先着順)
申込	1月11日～ 電話か直接 翠風荘へ

講師 里見 豊

日本山岳ガイド協会認定 自然ガイド&登山ガイド
環境省自然公園指導員

老人福祉センター 横浜市翠風荘
横浜市栄区野七里 2-21-1
☎ 891-4141 駐車場 栄プール隣り

翠風荘を起点に私、登山ガイドの里見豊 指導のもと
周囲の自然に囲まれた山やハイキングコースを歩きます
行先はお楽しみ!



初めての方には携行品・服装等の資料をお渡しいたします
出来れば事前にお越しください